



Comment ?

Pourquoi ?

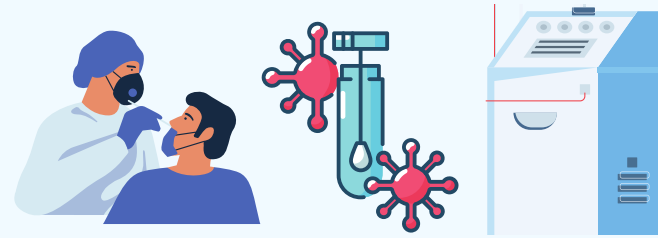
Quand ?

Réponse ?

Où ?

Test RT-PCR

Nasopharyngé



Toux, fièvre, douleurs,
maux de tête
Cas contact

2 à 7 jours

Symptômes / Cas contact

⌚ 24 à 48 heures

Laboratoire
Clinique
Hôpital

TOP
VENTE

Autotest antigénique

Nasal | Oropharyngé
Nasopharyngé



Toux, fièvre, douleurs,
maux de tête
Cas contact

2 à 4 jours

Symptômes / Cas contact

⌚ **10 minutes**

À domicile &
en pharmacie

Test salivaire

Salive



Toux, fièvre, douleurs,
maux de tête
Cas contact

2 à 7 jours

Symptômes / Cas contact

⌚ 24 à 48 heures

Laboratoire
Clinique
Hôpital

Test sérologique

Prise sanguin



Est-ce que j'ai déjà eu
la COVID 19

21 jours

Symptômes / Cas contact

⌚ 30 min à
quelques heures

Laboratoire
Clinique
Hôpital